

Agroforstsysteme und Wasserlinien als Werkzeuge der Klimaanpassung

Forum Boden – Gewässer – Altlasten , 24.10.2025



1

Hintergrund



- Über 10 Jahre Erfahrung mit dem Keyline-Ansatz
- Weiterentwicklung und Verbreitung des Ansatzes in Deutschland
- Projekte in Deutschland, Österreich, Schweiz und international



2

BAUMFELDWIRTSCHAFT

Wozu Agroforst ?

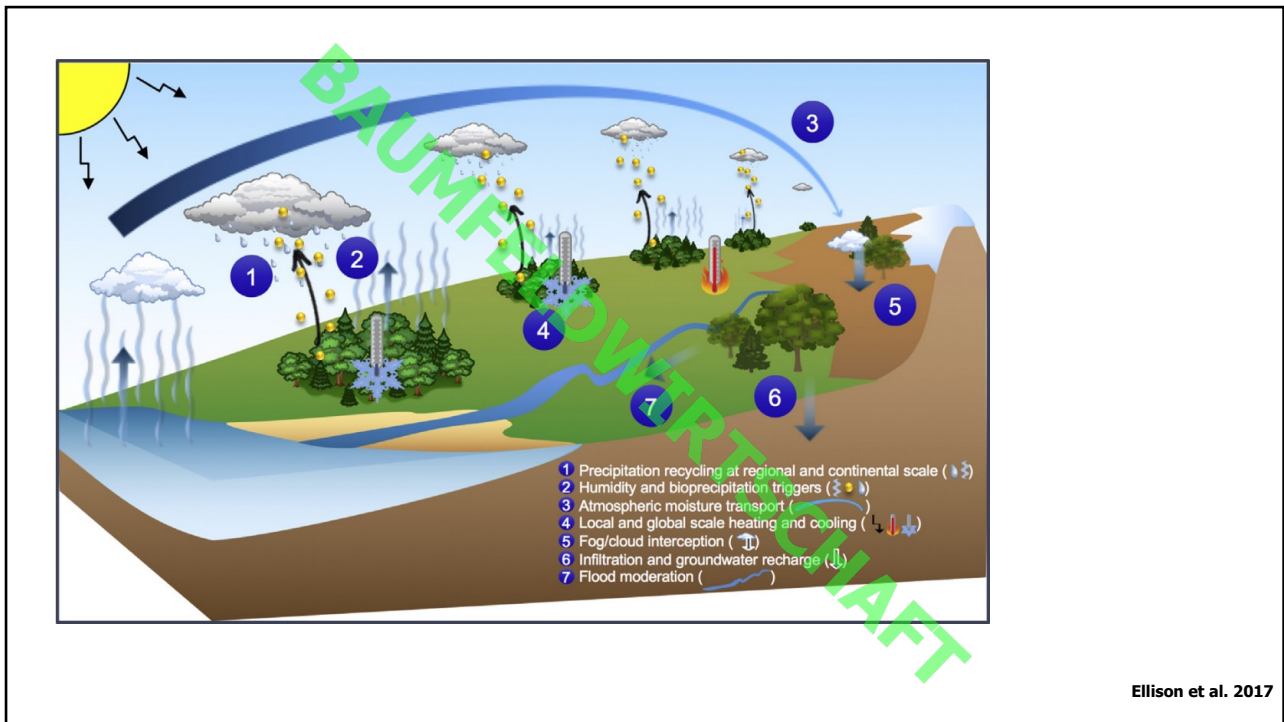


3

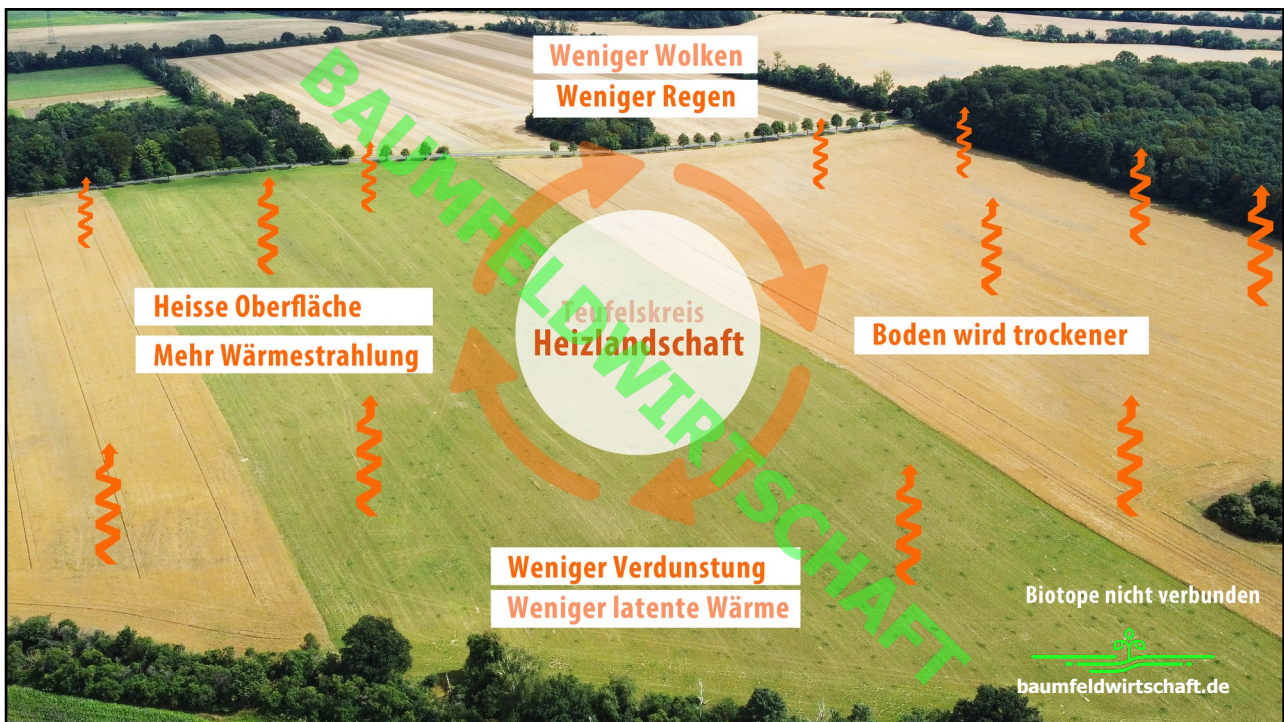
BAUMFELDWIRTSCHAFT



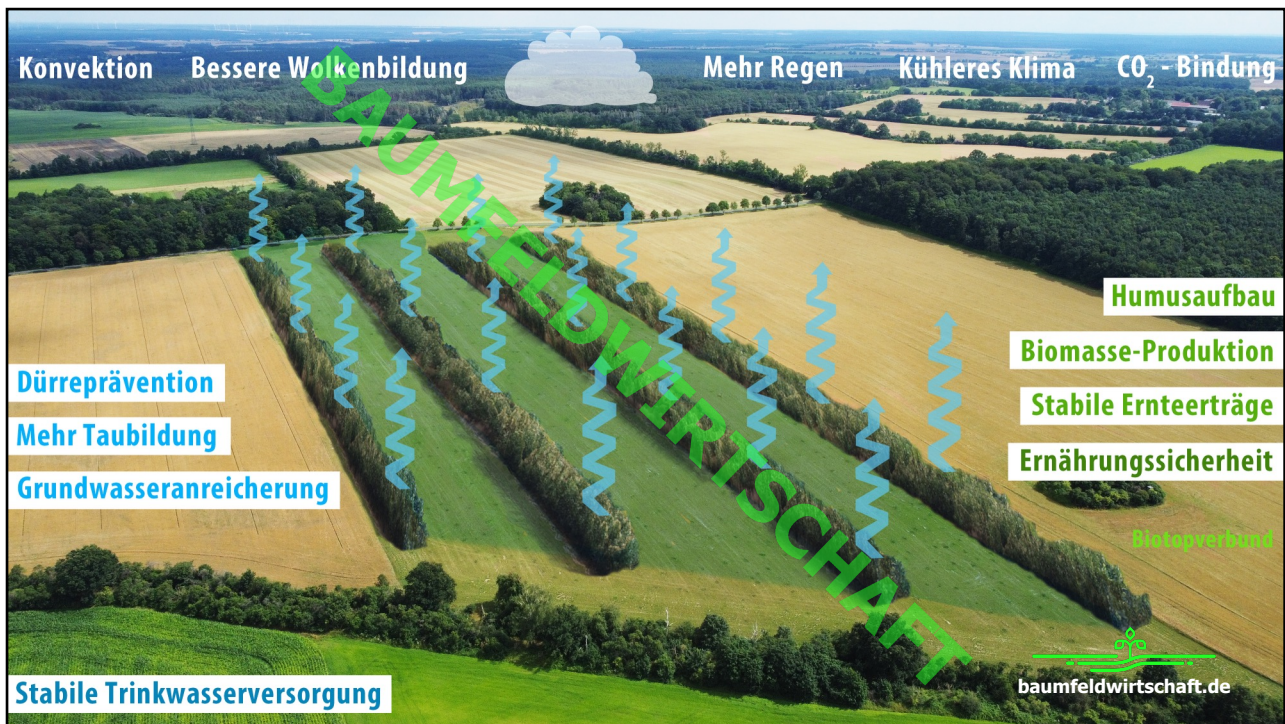
4



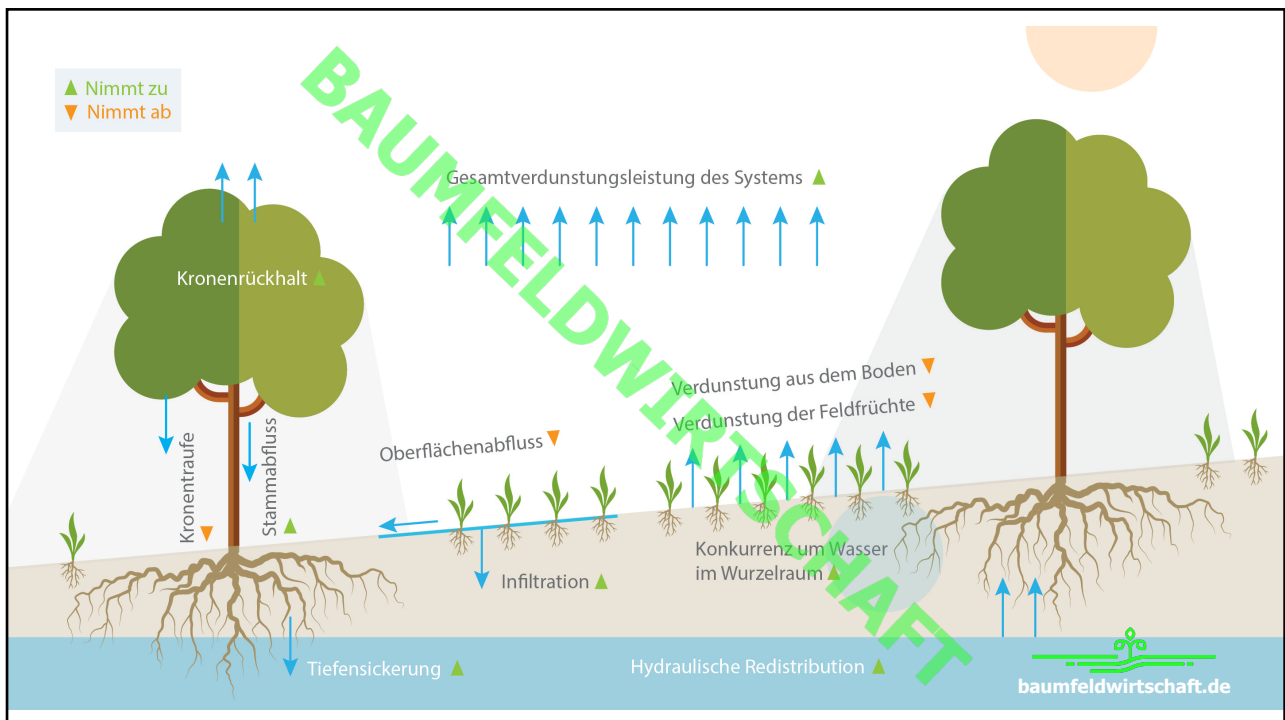
5



6



7



8



9



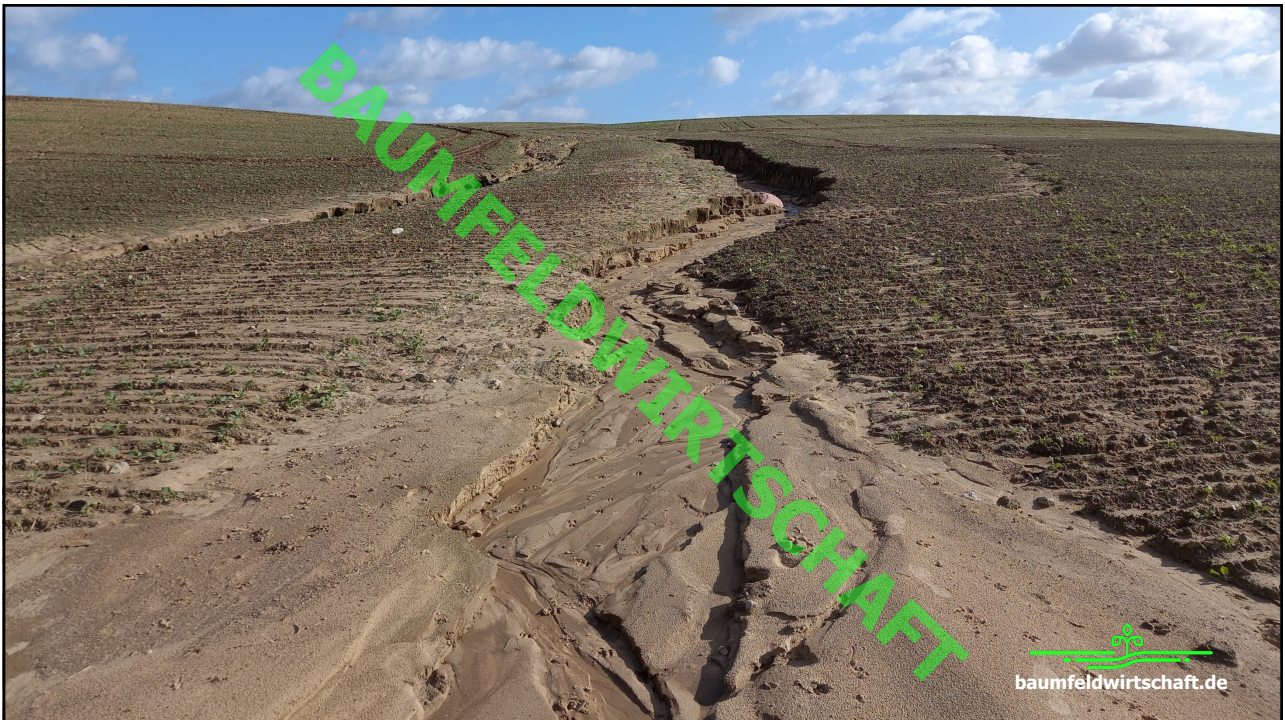
10

BAUMFELDWIRTSCHAFT

Wozu Wasserlinien ?



11

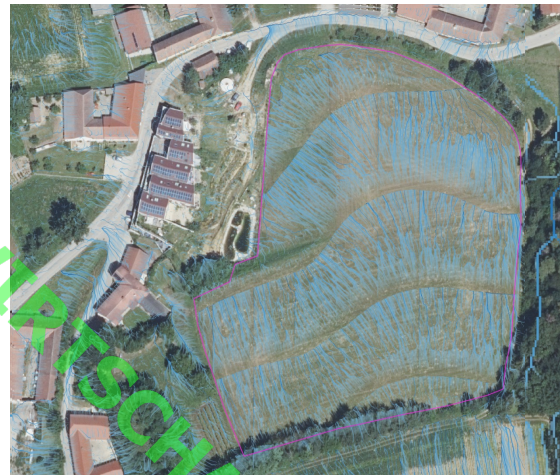
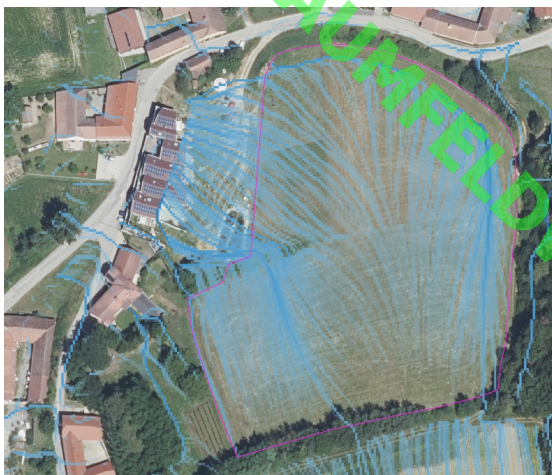


12



Projekt Hasendorf, Tullnerfeld (Donau), Schäden nach Starkregenereignis 2018

13



Oberflächenabfluss ohne und mit Wasserlinien

14

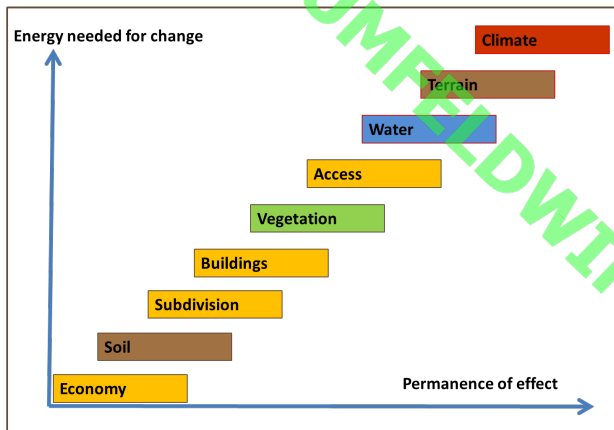


15



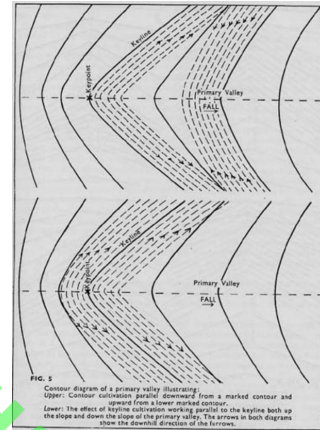
16

Keyline scale of permanence Planungsansatz



Philipp Gerhardt nach P. A. Yeomans

Keyline pattern of cultivation Struktur / Bearbeitungsmuster



Aus P. A. Yeomans, Challenge of Landscape


baumfeldwirtschaft.de

17



Nevallan, Planung und Ausführung P. A. Yeomans

18



19



20

Funktionale landwirtschaftliche Wässerslinienysteme



21



Starkregenereignis in Neindorf, Niedersachsen

22



23



24



25



26



27



28



29



30



31



32



33



34